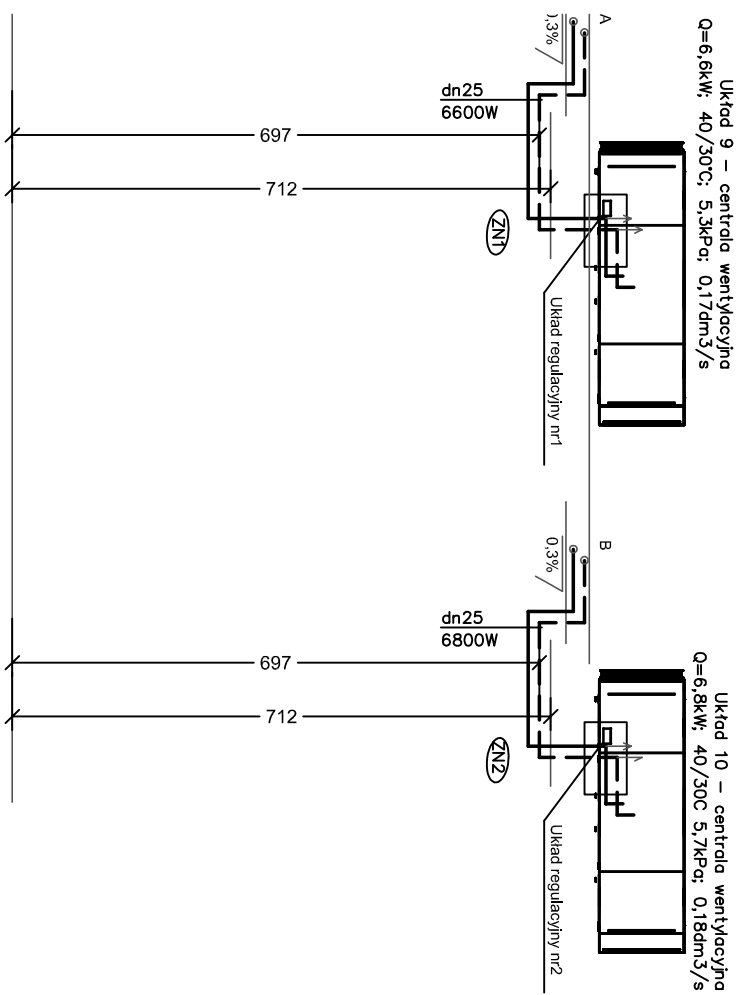
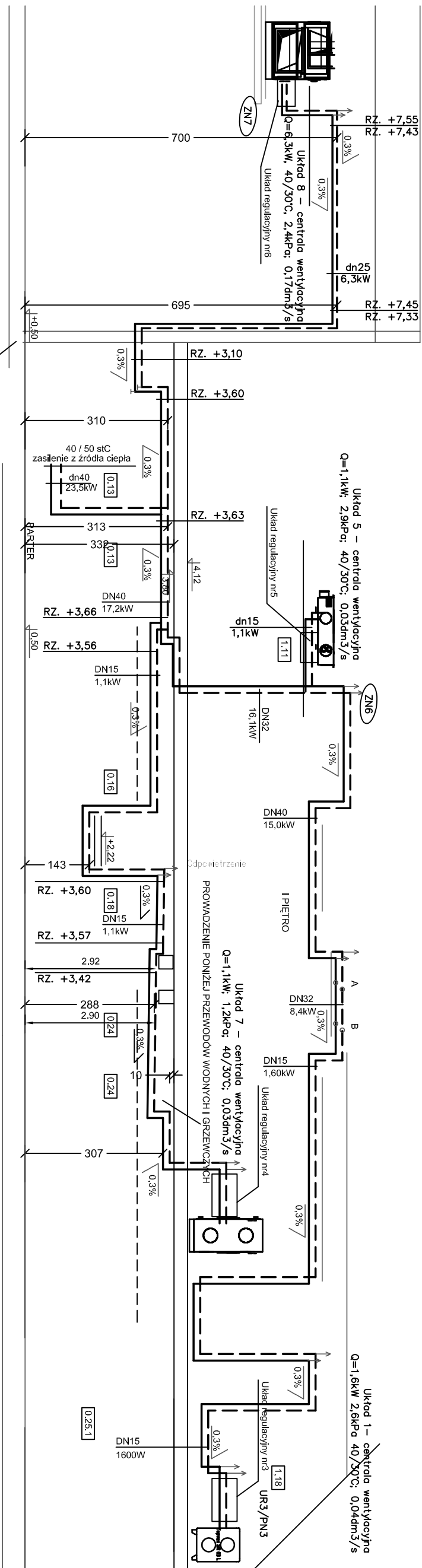



Zasilanie nagrzewnic wentylacyjnych



0	12.2012	PROJEKT WYKONAWCZY	SC	MK	MJ-C
REV.	DATA	OPS	R/S.	SFR.	ZATW.
Projekt		ROZBUDOWA BUDYNKU SZKOŁY PODSTAWOWEJ W MIEJSCOWOŚCI ŻUKOWO, GMINA SZAWNO			
Adres		ŻUKOWO, GMINA SZAWNO, DZ. NR 116/4			
Faza	PROJEKT WYKONAWCZY ZMIANY		Data	CZERWIEC 2015	
			Nr. projektu	12008	
<p>Investor</p> <p>GMINA SZAWNO UL. M.C. SKODOWSKIEJ, 76-100 SZAWNO</p>					
 <p>archtektura ch2</p> <p>70-454 SZCZECIN al. Pałeta Jana Pawła II 28/7 tel. (91 424)439 fax. (91 424)440 biuro@archtektura.pl</p>		<p>NAZWA RYSUNKU</p> <p>Rozwinięcie instalacji zasilania nagrzewnic.</p>			
<p>MAAN Architekt</p> <p>biuro@maanarchitekt.com</p>					
Główny projektant:		Opracował:		Sprawdzał:	
mgr inż. Bogna Tomaszewska 92/Sz/2002		mgr inż. Krzysztof Gójski 62/Sz/2001			
Brzoza	Forma	Skala	Nr rysunku	Rozmiar	
SANITARNIA		1:100	20	0	